

Teknik Analiz

24 Ekim 2024

	Destek-1	Destek-2	Destek-3	Direnç-1	Direnç-2	Direnç-3
BİST100	8680.00	8600.00	8481.00	8870.00	8940.00	9050.00
X30YVADE	9619.00	9580.00	9518.00	9810.00	9920.00	9995.00
Ons Altın	2.715	2.685	2.672	2.740	2.755	2.800
EUR/USD	1.0760	1.0745	1.0727	1.0812	1.0870	1.0900
GBP/USD	1.2905	1.2865	1.2800	1.2985	1.3070	1.3110
EUR/GBP	0.8330	0.8300	0.8270	0.8355	0.8385	0.8400

BİST100

BİST100 endeksi dün 123 puan düşüşle 8714 seviyesinden tamamladı. Teknik göstergelerin zayıf görünümüne sahip olduğu endekste 8680 ara destek seviyesi olup kırılması durumunda 8600 ardından düşen kanalın alt bandı konumundaki 8481 seviyesine kadar düşüşün süreceği düşünülebilir. Ancak, teknik göstergelerin zayıf görünümüne sahip olmasına rağmen 8870 ara direnç seviyesinin aşılması halinde 8940/9000 ve EMA-20 ortalaması 9050 direnç seviyelerine kadar yükseliş potansiyeli oluşacağı ihtimali göz ardı edilmemelidir. Özetle dün meydana gelen terör saldırısı haberiyle endeks yeniden düşüşe geçti. Bugün, PPK özetleri ile TCMB menkul kıymet istatistikleri izlenecek. Teknik olarak ise 8680/8600 destek aralığı yön belirleyici bölge konumundadır.

X30YVADE

Terör saldırısı haberiyle yönün yeniden aşağı döndüğü kontratın teknik göstergeleri zayıf. Bu bağlamda, 9619 ara destek olup kırılması halinde 9580 ve 9520 desteklerine kadar düşüş sürebilir. Ancak, zayıf teknik görünümüne rağmen 9810 ara direncinin aşılması durumunda 9920/9995 dirençlerinin test edilebileceğine dikkat edilmelidir. Özetle; teknik olarak 9810 ara direnci kısa vade için önemlidir.

XAU/USD

Yeni rekor seviyesini 2758 bölgesine taşıyan ons altının teknik göstergeleri güçlü görünümüne sahip. Bu bağlamda EMA-5 ortalaması 2715 ilk destek bölgesi olup üzerinde kalmaya devam ettikçe 2740 ara direncinin ardından 2755/2774 ve 2800 dirençleri test edilebilir. Buna karşın, güçlü teknik görünümüne rağmen 2715 desteğinin kırılması halinde 2685/2670 ve 2600 destek seviyelerine kadar düşüş potansiyeli oluşacağına dikkat edilmelidir. Özetle; PMI endeksleri ile makro veriler ons altın için önemli olur. Teknik olarak ise 2715 desteğini izliyoruz.

EUR/USD

Kısa vadeli düşen kanal içinde hareket eden parite için bugün, kanalın üst bandı konumundaki 1.0812 ilk direnç noktasıdır. Teknik göstergelerin zayıf olduğu paritede, 1.0812 geçilmedikçe baskının sürmesi, 1.0760/1.0745 ve 1.0727 desteklerinin test edilmesi beklenebilir. Öte yandan, zayıf teknik görünümüne rağmen 1.0812 üzerinde yerleşme sağlanması durumunda 1.0870 ve 1.0900 dirençlerine dek tepki yükselişi olasılığı göz ardı edilmemelidir. Özetle; paritenin yönü için PMI endeksleri izlenecek. Teknik olarak ise 1.0812 direnci önemlidir.

GBP/USD

EMA-100 ortalaması 1.2980 hattının kırılmasıyla düşüşün hızlandığı parite için 1.2980 ilk direnç konumuna gelmiştir. Teknik göstergelerin zayıf olduğu paritede 1.2905 ara desteği altında 1.2865/1.2800 desteklerine kadar düşüş sürebilir. Ancak, zayıf teknik görünümüne rağmen 1.2980 üzerinde 1.3070/1.3110 dirençlerine dek yükseliş ihtimaline dikkat edilmelidir. Özetle; İngiltere/PMI endeksi öne çıkarken teknik olarak 1.2980 direnç bölgesidir.

EUR/GBP

Teknik göstergelerin zayıf görünümüne sahip olduğu paritede 0.8330 üzerinde kalmayı başararak 8355 ardından 0.8385/0.8400 dirençleri test edilebilir. Ancak, teknik göstergelerin zayıf olması nedeniyle 0.8330 altında 0.8318/0.8300 ve 0.8270 desteklerine kadar düşüş riski göz ardı edilmemelidir. Özetle; Euro Bölgesi ve ülkeleri için PMI endeksleri paritenin yönü açısından önemli olur. Teknik olarak 0.8330 desteğini izliyoruz.

Murat Korkmaz
Araştırma ve Strateji Bölümü
İstanbul
Tel: 0212 367 70 00
Murat.Korkmaz@ingyatirim.com.tr



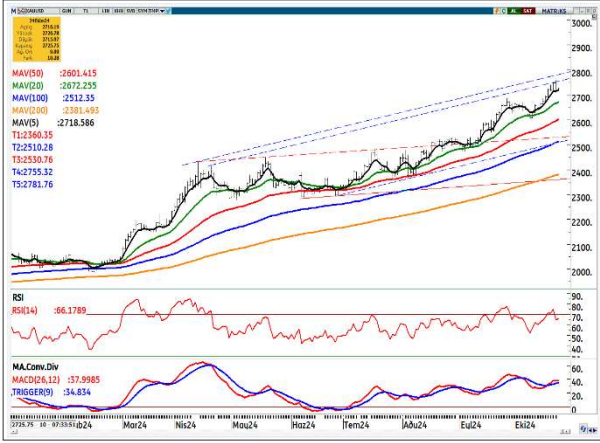
BİST100 Endeksi



X30YVADE



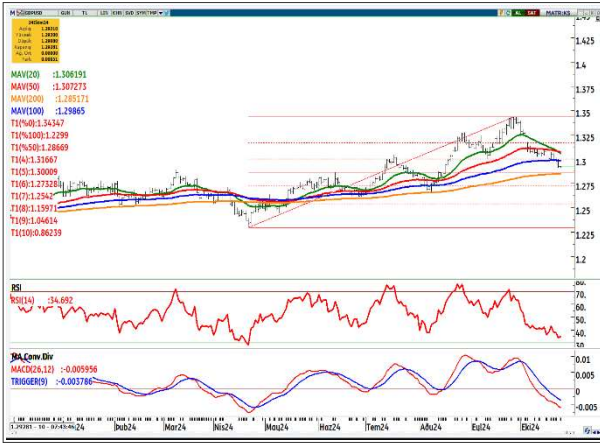
XAU/USD (Ons Altın/USD)



EUR/USD (Euro/ABD Doları)



GBP/USD (Sterlin/ABD Doları)



EUR/GBP (Euro/Sterlin)



*Grafikler için kaynak: Matrxs



"Burada yer alan yatırım bilgi, yorum ve tavsiyeleri yatırım danışmanlığı kapsamında değildir. Yatırım danışmanlığı hizmeti, yetkili kuruluşlar tarafından kişilerin risk ve getiri tercihleri dikkate alınarak kişiye özel sunulmaktadır. Burada yer alan yorum ve tavsiyeler ise genel niteliktedir. Bu tavsiyeler mali durumunuz ile risk ve getiri tercihlerinize uygun olmayabilir. Bu nedenle, sadece burada yer alan bilgilere dayanılarak yatırım kararı verilmesi beklentilerinize uygun sonuçlar doğurmayabilir. ING Yatırım Menkul Değerler A.Ş. Araştırma ve Strateji Bölümü tarafından sadece bilgi amaçlı olarak hazırlanmış olan bu rapor, hiçbir şekilde bir yatırım önerisi veya herhangi bir yatırım aracının doğrudan alımına veya satımına dair bir teklif veya referans olarak alınmamalıdır. Geçmiş performans takip eden dönem için bir gösterge değildir. Bu raporda sunulan bilgilerin yayım tarihi itibarıyla yanlış/yanıltıcı olmamasına özen gösterilmiş olmasına karşın, ING Yatırım Menkul Değerler bilgilerin doğru ve tam olmasından sorumlu değildir. Bu raporda yer alan bilgiler herhangi bir uyarı yapılmadan değişebilir. ING Yatırım Menkul Değerler ve çalışanlarının bu raporda sunulan bilgilerin kullanılmasından kaynaklanabilecek doğrudan ve/veya dolaylı zararlardan ötürü sorumluluğu bulunmamaktadır. Raporun, telif ve diğer hakları saklıdır; herhangi bir amaçla ING Yatırım Menkul Değerlerin izni olmadan raporun tamamı veya bir kısmı başka bir yerde yeniden yayımlanamaz, dağıtımı yapılamaz."

